

Организация регионального исследования функциональной грамотности

учащихся основной школы (ноябрь - декабрь 2020 г.)

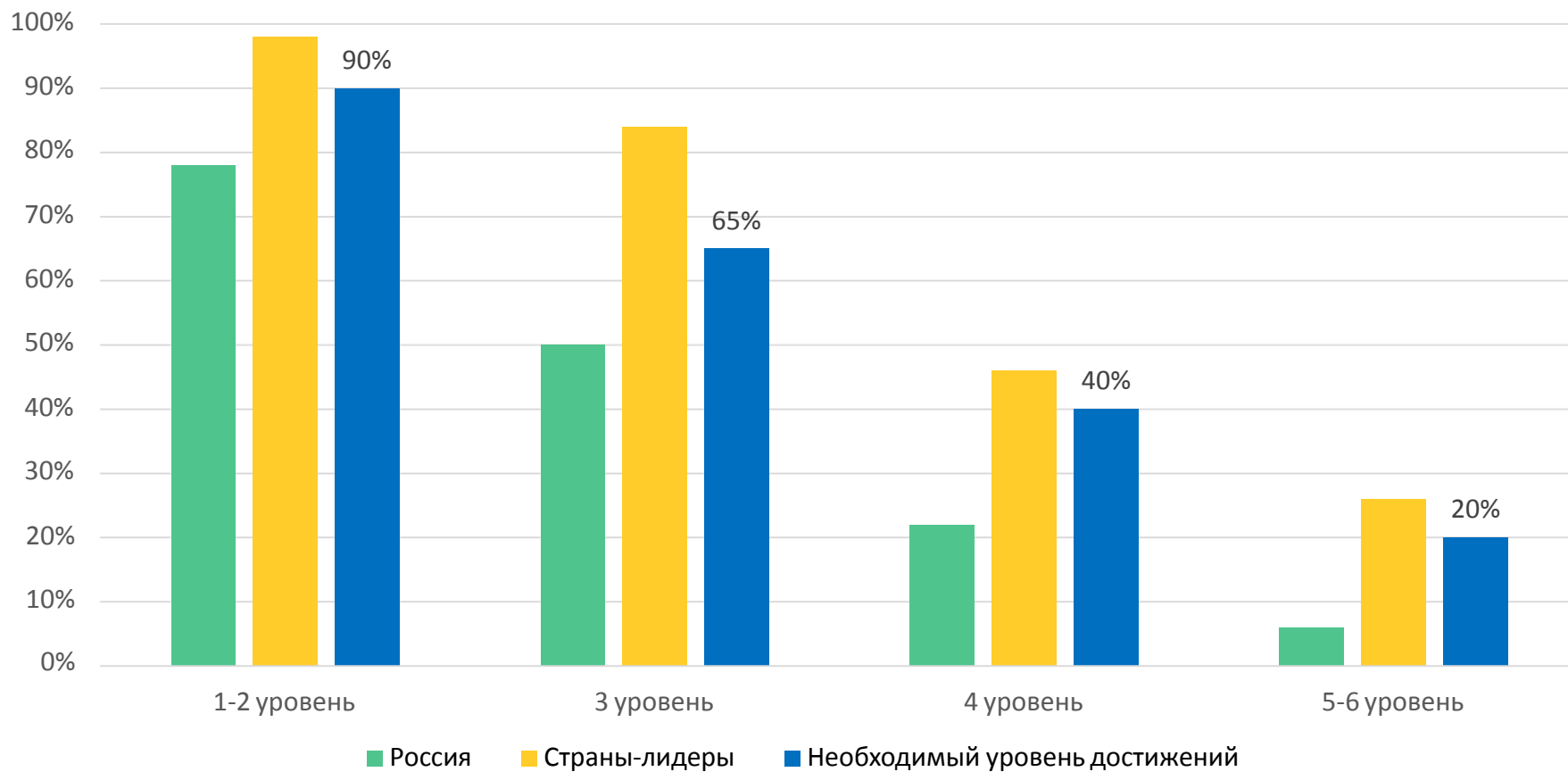


12.11.2020



Необходимый уровень достижений учащихся РФ в международном исследовании PISA к 2024 году*

Доля обучающихся, успешно выполняющих задания
соответствующего уровня



*На основе сопоставления результатов стран и территорий-лидеров PISA-2018



Задачи регионального мониторинга (ноябрь-декабрь 2020 г.)

1. Реализация региональных технологических решений проведения мониторинга;
2. Выявление общего уровня сформированности **читательской и математической** грамотности обучающихся 8-х классов и типичных (наиболее часто встречающихся) трудностей при выполнении подобных заданий.
3. Выявление возможных **причин низких результатов школьников** г.о. Самара и Самарской области в тестах, подобных международным, в том числе, **соотнесение доли педагогов, прошедших ПК по данной теме, с долей обучающихся, успешно выполняющих задания, аналогичные PISA.**

Справочно:

- на настоящий момент только в СИПКРО разработаны **13** программ ПК; В ЦРО - **3** программы
- за последний год повысили квалификацию в СИПКРО более **670** учителей разных специальностей, в ЦРО – **53** руководителя ОО, **415** учителей **46** педагогических коллективов. Всего: **1130** человек.
- в образовательные учреждения направлены методические письма, включающие рекомендации по использованию УМК для формирования навыков ФГ в урочной деятельности.



Описание инструмента регионального мониторинга (ноябрь-декабрь 2020 г.)

В региональном мониторинге так же, как и в международном исследовании PISA задачи построены на основе **трех категорий** жизненных ситуаций:

1. Задачи, которые имеют прямое **отношение к повседневному опыту** учащегося, например, приобретение билета на электричку, покупка продуктов в магазине или чтение инструкции по приему лекарства;
2. Для построения задач используются ситуации, **связанные с процессом обучения, или будущие профессиональные ситуации** (эти ситуации могут быть сведены к повседневным бытовым заботам, содержание некоторых задач может быть связано с такими школьными предметами, как биология, химия, география);
3. Реальная жизненная ситуация может потребовать от человека **работы с «публичной» информацией** (из газет, журналов, телепередач и Интернета).

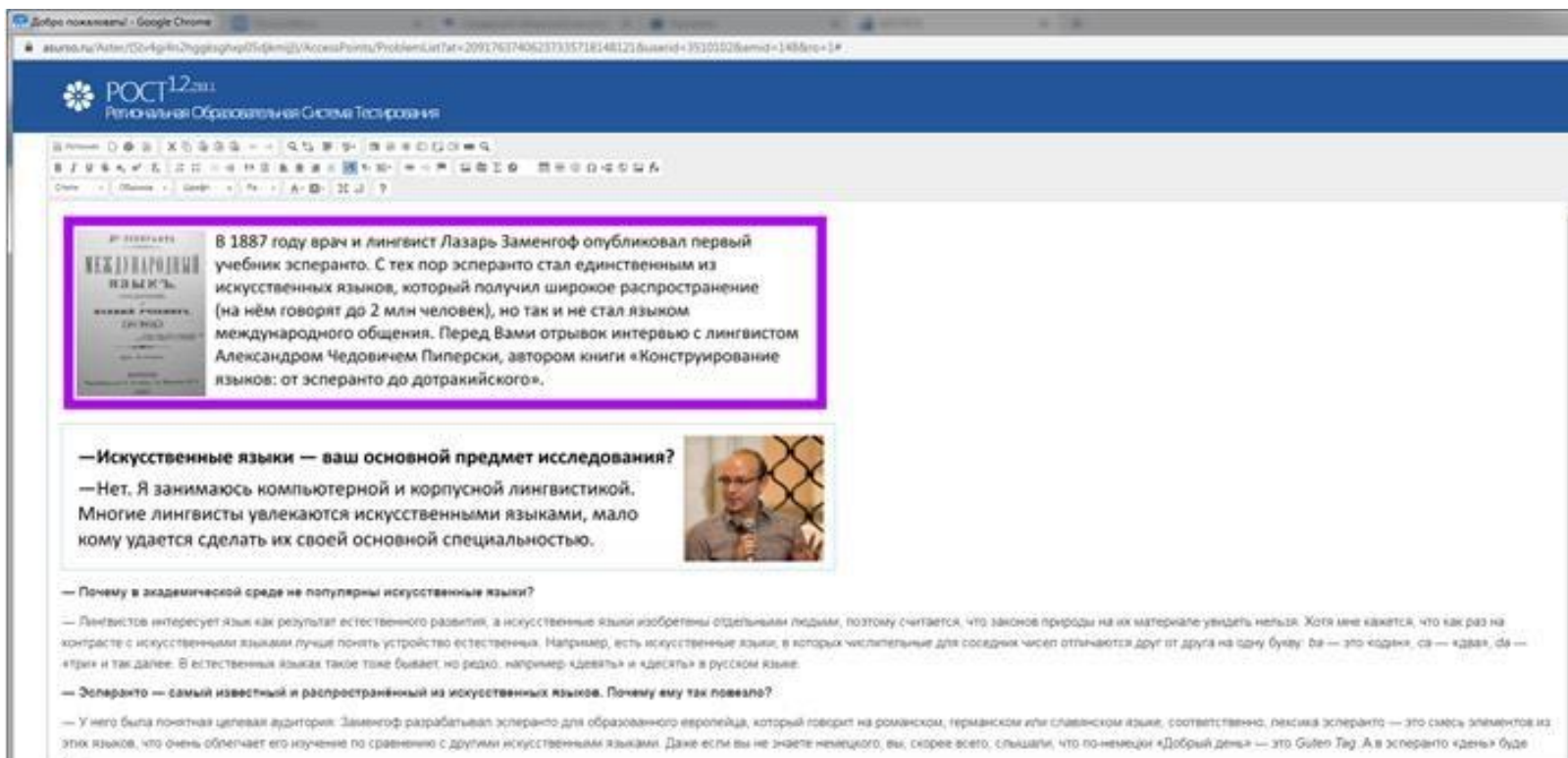


Алгоритм проведения регионального мониторинга (ноябрь-декабрь 2020 г.)

1. Учащиеся выполняют **один вариант теста из 4-х**.
2. Выбор варианта определяется системой в зависимости от даты и смены тестирования (**каждый день тестирования включает 4 смены**).
3. Тестирование занимает **45 минут**, включая время на вход в АСУ РСО.
4. Структура задания знакома учителям и обучающимся по ранее проведенным мониторингам: описание ситуации (введение в проблему, иногда избыточно), к каждой из которой будут предложены **4** связанных с ней вопроса. Весь тест содержит **8 вопросов**.
5. При решении ребенку понадобятся **бумага, ручка, калькулятор**.
6. Тестирование проводится в **онлайн-формате посредством модуля РОСТ**.



Алгоритм оценивания результатов регионального мониторинга (ноябрь-декабрь 2020 г.)



К каждой ситуации даётся 4 вопроса.

Правильный ответ на 1-ый вопрос засчитывается как достижение 1-2 уровня функциональной грамотности.

Решение 2 и 3 вопросов говорит о 3-4 уровне функциональной грамотности.

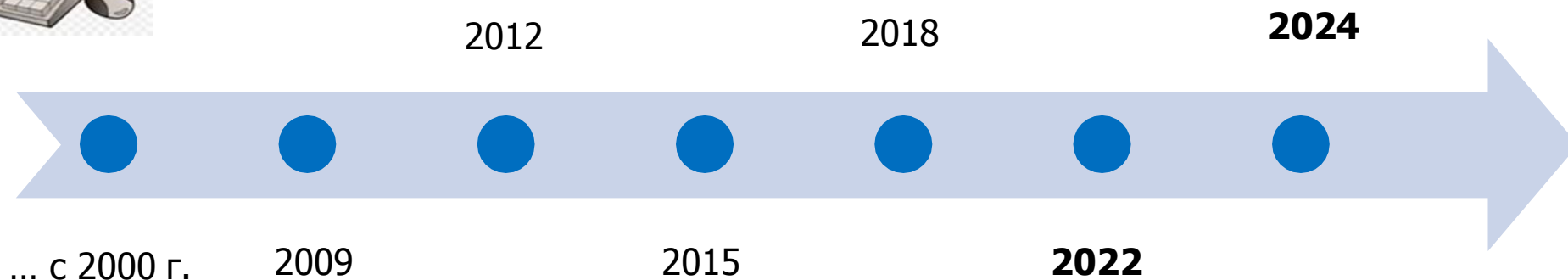
4-ый вопрос направлен на исследование возможности ребенка достичь 5-6 уровня функциональной грамотности.



Таким образом, чтобы достичь уровня, соответствующего 4-ому уровню функциональной грамотности, обучающийся должен правильно ответить **на 5 из 8 вопросов.**



Актуальный возраст участников PISA – 2022/2024



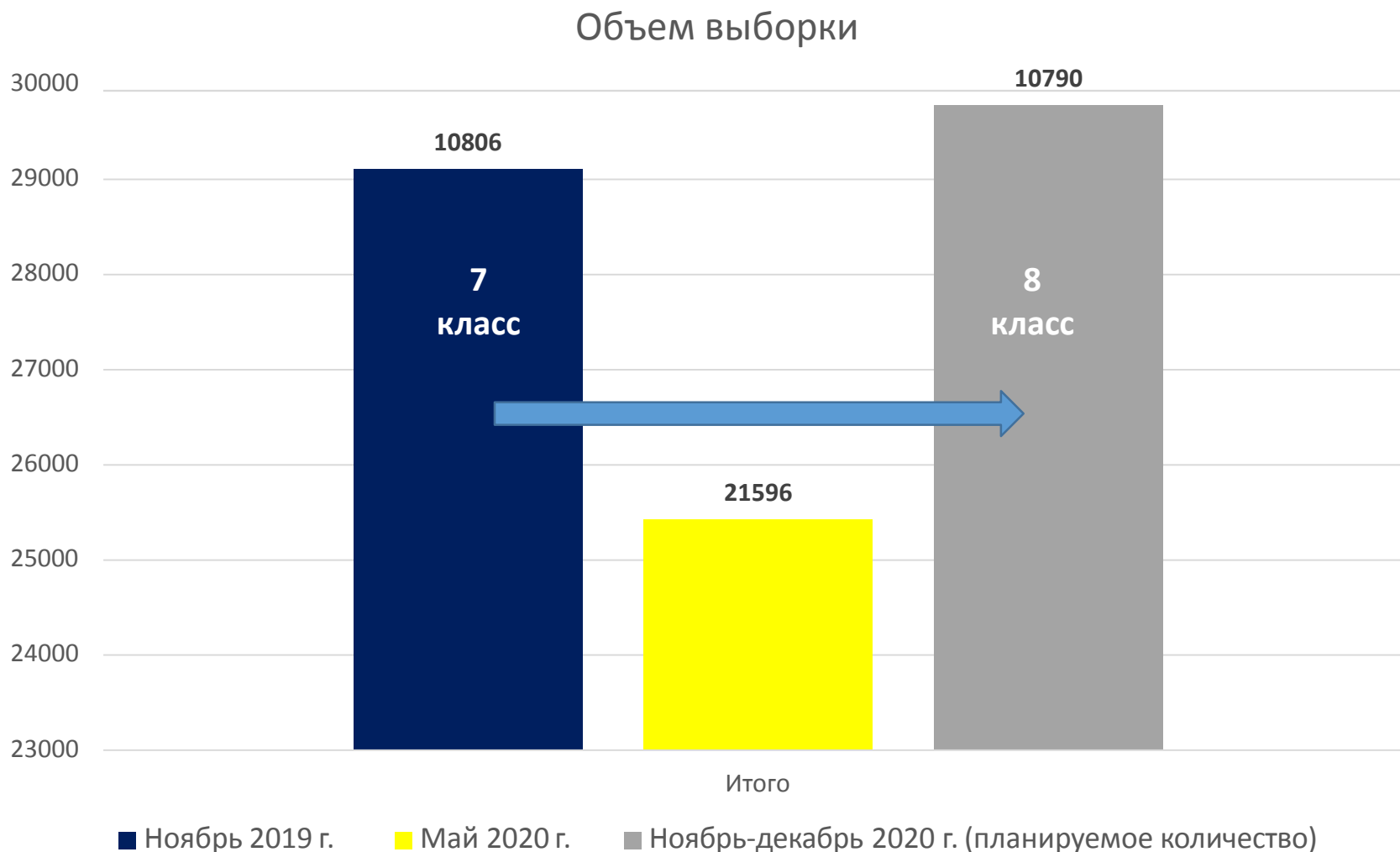
PISA-2022	PISA-2024
2020/21 уч.г. это 8 классы	2020/21 уч.г. это 5 классы

Такое распределение периодов проведения международного исследования требует пересмотра сроков реализации модулей программы внеурочной деятельности по развитию ФГ:

- 8 класс второе полугодие 2020-2021 уч.г.: реализация **модулей математической и финансовой грамотности**;
- 9 класс первое полугодие 2021-2022 уч.г.: реализация **модулей читательской и математической грамотности**.



Основные характеристики регионального мониторинга (ноябрь-декабрь 2020 г.)



Всего обучающихся 8 классов в ОО г.о. Самара, планируемых к участию в мониторинге: **10790 человек**

Сроки проведения:
конец ноября – начало декабря 2020 года

Формат проведения: онлайн-тестирование в компьютерных классах школы, кабинетах ЦОС, с использованием моб. компьютерных классов (**НЕ допускается выполнение заданий на планшетах, смартфонах и др. мобильной технике**).

ВАЖНО:
формирование ответственного отношения к проведению данного мониторинга, т.к. **важно изучить также технологическую готовность 8-классников к участию в международном исследовании**



Основные характеристики регионального мониторинга (ноябрь-декабрь 2020 г.)

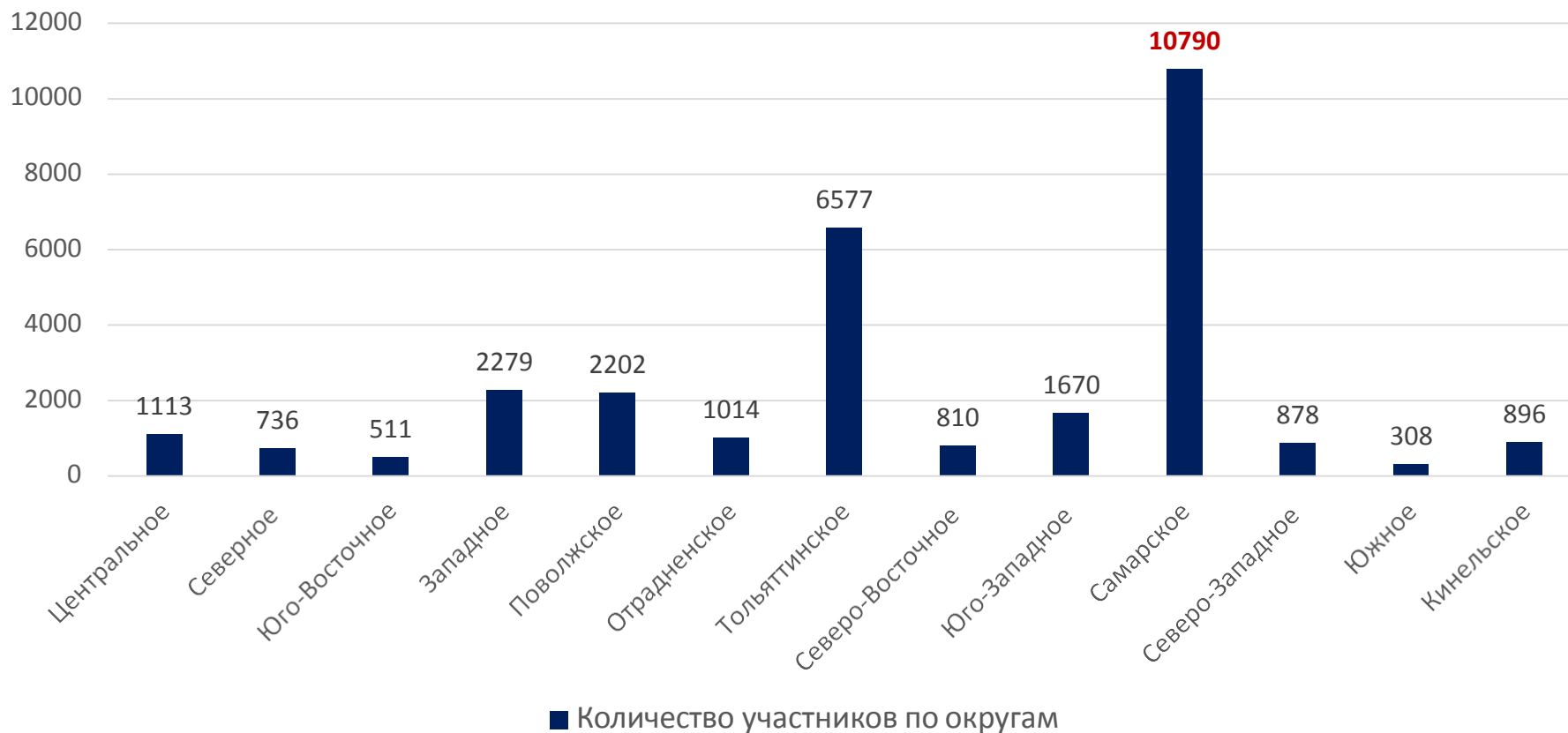


**100%-ный охват.
Дети с ОВЗ не входят**



**Уточнить объем
выборки по ТУ с
региональным
координатором**

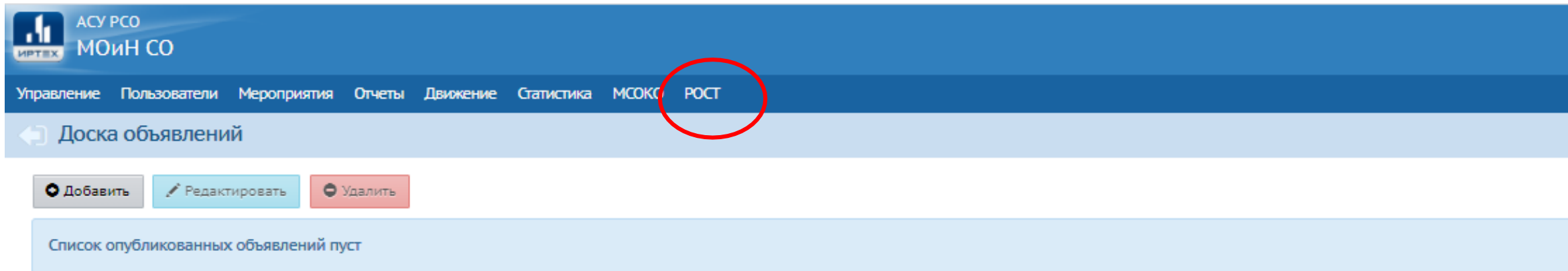
Объем выборки (по ТУ)





Необходимые шаги при подготовке к региональному мониторингу (ноябрь-декабрь 2020 г.)

1. Убедиться, что все обучающиеся 8-х классов имеют **логин и пароль для входа в АСУ РСО.**
2. Познакомить учащихся с **обновленным интерфейсом АСУ РСО с целью входа в модуль РОСТ.**





Необходимые шаги при подготовке к региональному мониторингу (ноябрь-декабрь 2020 г.)

1. Довести до сведения организаторов в образовательных учреждениях **график проведения тестирования**. Учитывать, что он рассчитан с учетом количества рабочих мест и скорости Интернета в ОУ.
2. Подготовить для проведения мониторинга школьные компьютерные классы, кабинеты ЦОС, мобильные компьютерные классы **(смартфоны, планшеты и другие мобильные устройства к использованию запрещены)**.
3. Специалистам РЦ, ответственным за проведение мониторинга на территории образовательного округа, принять участие в установочном семинаре-совещании, организованном региональным координатором. Дата проведения и ссылка на мероприятие будут направлены письмом до 13.11.2020.



По итогам регионального мониторинга (ноябрь-декабрь 2020 г.)

Территориальным управлениям, департаментам образования, ресурсным центрам:

1. Обеспечить проверку тестов **силами учителей математики ОУ г.о. Самара** (ключи будут опубликованы на сайте [СИПКРО](#) в течение 1 рабочего дня после окончания основного и резервного периодов мониторинга).
2. Сформировать репрезентативную выборку не менее 15% от общего количества участников для подведения итогов мониторинга в разрезе территориального управления.
3. До сведения руководителей образовательных учреждений будут доведены обобщенные итоги мониторинга, которые региональный координатор представит в течение 2-х недель после окончания тестирования.
4. **С 15 по 30 января 2021 года** состоится совещание с руководителями образовательных учреждений по анализу результатов и планированию мер, необходимых для дальнейшего формирования функциональной грамотности учащихся.





Спасибо за внимание!

Вопросы, связанные с организацией регионального мониторинга, Вы можете задать по телефону:
(846) 247 22 38, Панарина Лариса Юрьевна
8(846) 340 17 11, Мальчикова Нина Федоровна